

ЗАДАНИЯ ДЛЯ 3–4 КЛАССОВ

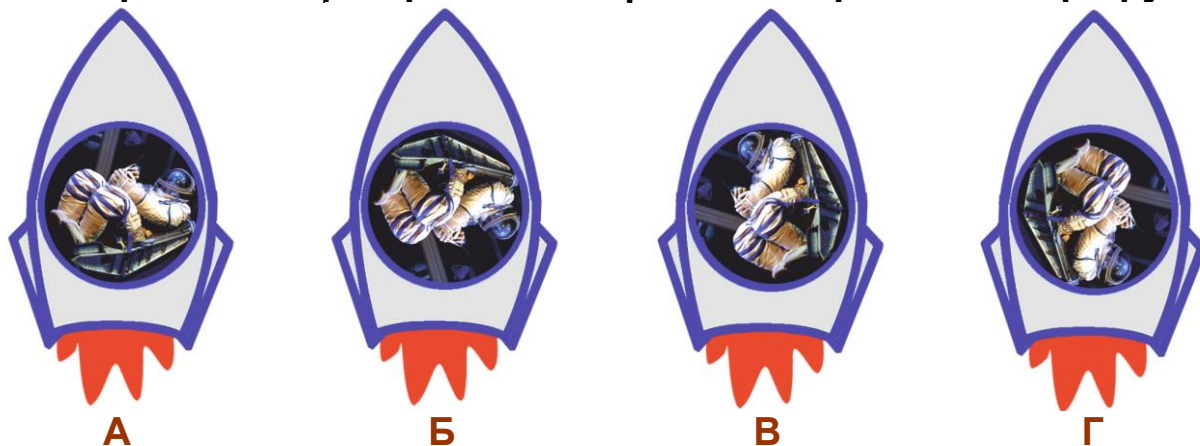
1. После какого события, связанного с Солнцем, метеорологи нередко предупреждают людей о возможном ухудшении их самочувствия?

- А Солнечной вспышки.
- Б Появления первых лучей при восходе солнца.
- В Выхода солнца из-за туч.
- Г Захода солнца за горизонт.

2. Из космоса хорошо видна поверхность Земли, поэтому информацию со спутников используют разные земные службы. Но что из космоса увидеть нельзя?

- А Перемещение грозных облаков.
- Б Места скопления рыбы в морях и океанах.
- В Распространение эпидемии гриппа.
- Г Расположение очагов лесных пожаров.

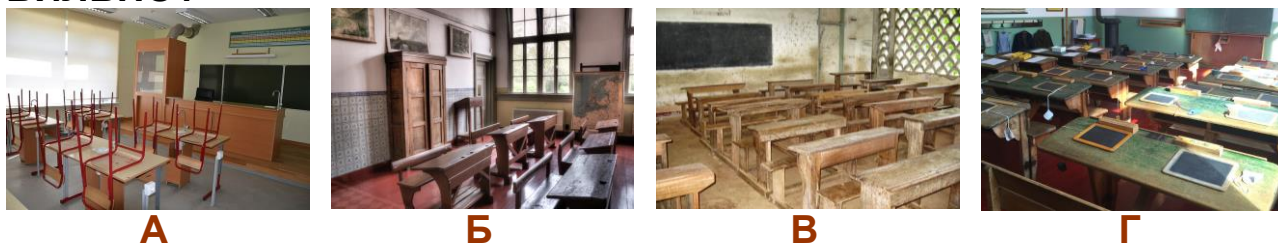
3. Какое положение занимает космонавт в кресле ракеты при старте, чтобы при её быстром разгоне вверх легче переносить перегрузку?



4. Что врач НЕ СТАНЕТ прописывать заболевшему космонавту, находящемуся на орбитальной космической станции?

- А Покой.
- Б Уколы.
- В Выход в открытый космос.
- Г Приём лекарственных препаратов.

5. На какой фотографии парты в учебном классе расположены по отношению к окнам не так, как на других, то есть НЕПРАВИЛЬНО?



ТЕМА: ЗДОРОВЬЕ

6. Чтобы при неспешной лыжной прогулке чувствовать себя комфортно, нужно позаботиться о правильном выборе размера лыжных ботинок. Каким должны быть такие ботинки и почему?

А Очень просторными, чтобы при падении они легко снимались без развязывания шнурков.

Б Достаточно просторными, чтобы их можно было надевать с дополнительными носками.

В Очень тесными, чтобы они сильно сжимали ноги и надёжно удерживались при движении.

Г Достаточно тесными и низкими, чтобы к ногам мог попадать свежий воздух.



7. В каком трюке жизнь и здоровье исполнителя в данный момент подвергается наименьшему риску?



А



Б



В



Г

8. В автомобиле всегда находится специальная аптечка. В неё входят только средства и инструменты, необходимые для оказания первой помощи пассажирам при различных травмах. Чего обычно НЕТ в такой аптечке?



А



Б



В



Г

9. На какой картинке изображена наиболее комфортная среда для жизни человека?



А



Б



В



Г

ТЕМА: ЗДОРОВЬЕ

10. На какой картинке изображено одно из основных пищевых растений, используемых человеком?



А



Б



В



Г

11. Все продукты питания можно разделить на твёрдые, мягкие и жидкие. Как следует употреблять твёрдую пищу, чтобы она лучше усваивалась нашим организмом?



А В очень горячем виде.

Б Обильно запивая водой.

В Тщательно пережёвывая.

Г Проглатывая целыми кусочками.

12. Что не содержится в организме здорового человека?

А Вода.

Б Воздух.

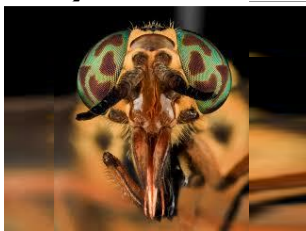
В Жир.

Г Лёд.

13. На одной из фотографий показан опасный для человека вирус при сильном увеличении. Укажите эту фотографию.



А



Б



В



Г

14. На каких фотографиях изображены растения со съедобными плодами?



1. Вороний глаз обыкновенный



2. Черника обыкновенная



3. Калина обыкновенная

А 1, 4.

Б 2, 3, 5.

В 2, 5.

Г 1, 3.



4. Паслён сладко-горький



5. Смородина красная

15. Какое приспособление должен использовать человек в процессе восстановления после перелома ноги?



А



Б



В



Г

16. Какой повседневный прибор должен прописать врач человеку, который начинает хуже видеть удалённые предметы?



А



Б



В



Г

17. На старом плакате, призывающем широко и разумно использовать целебные силы природы, сверху тёмным прямоугольником скрыты слова. Какие?

А Море, радость и безделье.

Б Разговоры и еда.

В Солнце, воздух и вода.

Г Звёзды, небо и луна.



18. Какое животное из-за своих лечебных свойств некогда было особым товаром и продавалось за границу десятками миллионов штук в год?

А Комар.

Б Лягушка.

В Пиявка.

Г Оса.

19. Долголетие считается одним из главных признаков здоровья. В некоторых районах Средней Азии местные жители наиболее торжественно празднуют необычную круглую дату – 1000 месяцев со дня рождения. На какой год жизни приходится этот юбилей?

А 77-й.

Б 84-й.

В 91-й.

Г 100-й.

20. У какого метеорологического прибора есть медицинский аналог с одноимённым названием и для определения такого же, как у погоды, параметра человеческого тела?



А Анемометр



Б Барометр



В Гелиограф



Г Термометр